



FOTO: PETERSCHELKA

Dachterrasse



FOTO: PETERSCHELKA

Brise Soleil

**GENERALPLANUNG**

Architektur ·  
 Konstruktion · Statik ·  
 Bauphysik · Energieausweis ·  
 Klima-Engineering · Haustechnik ·  
 Elektrotechnik ·  
 Medizintechnik · Labor-, Apotheken-,  
 Logistikplanung ·  
 Vergabeverfahren gem. BVerG ·  
 Ausschreibung · Vergabe ·  
 Planungskoordination · SiGe-Plan ·  
 Baustellenkoordination ·  
 Freiraum-, Grünraum-, Gartenplanung ·  
 Kostenplanung · Kostensteuerung ·  
 Prüfingenieure · Gutachten

**GENERAL PLANNING**

architecture ·  
 construction · statics ·  
 construction physics ·  
 energy performance certificate ·  
 climate engineering · housing technology ·  
 electrical engineering ·  
 planning of medical, pharmaceutical, labora-  
 tory and logistics technology ·  
 procurement process [BVerG 2006] ·  
 call for tenders · awarding ·  
 coordination of planning ·  
 safety and health plan ·  
 construction site coordination ·  
 open space, green zone and garden planning ·  
 cost planning · cost management ·  
 testing engineer services · expertise

**ÖRTLICHE BAUAUFSICHT · ÖBA**

Terminplanung · Terminsteuerung ·  
 Ausführungsüberwachung ·  
 Qualitätskontrolle ·  
 Nachtragsprüfung · Abrechnung ·  
 Bauschadensabwicklung ·  
 Dokumentation

**LOCAL SITE SUPERVISION**

scheduling · schedule management ·  
 construction supervision · quality control ·  
 supplementary audit · accounting ·  
 structural damage assessment ·  
 documentation

**PROJEKTMANAGEMENT**

Planungsmanagement · Baumanagement ·  
 Projektleitung · Projektsteuerung ·  
 Anti-Claim-Management ·  
 Begleitende Kontrolle ·  
 Risikoanalyse

**PROJECT MANAGEMENT**

planning management ·  
 construction management ·  
 project management · project coordination ·  
 anti-claim management ·  
 accompanying control ·  
 risk analysis



VERTICAL: THERMISCH-ENERGETISCHE SANIERUNG

VERTICAL: TRAUNGASSE | ZAUNERGASSE

FOTO: BRÜCKMANN

**Green Building**  
 „Traungasse | Zaunergasse“

**BAUHERR CLIENT**  
 Zürich Versicherungs-AG

**ADRESSE ADDRESS**  
 A 1030 Wien, Traungasse 14 - 16 /  
 Zaunergasse 4

1. Preis nach einem Gutachter-  
 verfahren  
 1st prize according to a peer  
 review process

**GENERALPLANUNG und ÖBA**  
 general planning and local  
 construction supervision

Priebernig, Wind + Partner ZT  
 GmbH - Architekten + Ingenieure  
 MitarbeiterInnen project team  
 DI Missauer ÖBA/Planung  
 DI Brückmann ÖBA/Planung

Umbau 2005 bis 2008  
 renovation 2005 - 2008

**PROJEKTDATEN project data**  
 NF UFA ca. 7.200 m<sup>2</sup>  
 BGF GFA ca. 14.500 m<sup>2</sup>  
 BRI GCV ca. 40.950 m<sup>3</sup>

Energetische-/Thermische Gebäudesanierung  
 der Straßen-/Hoffassaden und Terrassen.  
 Brise Soleil, Heizungs-, Klima- und Kälteanlagen.

Abbruch der Alublechwaschbetonfassade und der  
 Verglasung der 60er-Jahre.  
 Straßenseitige Sanierung mit 16 cm Steinwolle-  
 Dämmung, Hinterlüftung, 4 mm Aluminiumplat-  
 tenverkleidung, thermisch getrennte  
 Alu-Fenster, 3-Scheiben-Isolierverglasung.  
 Außenliegende drehbare Alu-Brise-Soleil-  
 Lamellen, sonnenstandsgeführt mit  
 untergeordneter individueller Steuerung.  
 Hofseitig 14 cm Wärmedämmverbundsystem,  
 farbige Putzfassade, thermisch getrennte  
 Alu-Fenster, 3-Scheiben-Isolierverglasung.  
 Außenliegende schienengeführte Horizontalla-  
 mellen und übergeordnete Steuerung zur Mini-  
 mierung des Energieeintrages im Sommer.

FSL Klimageräte mit Alu-Brüstungsverkleidun-  
 gen, raumthermostatgesteuerte Heizung, Kühlung  
 und Lüftung.

*Renovation of thermal-energetic infrastructure of  
 the terraces, the street and courtyard facades.  
 Brise-soleil, heating, ventilation and cooling  
 systems.*

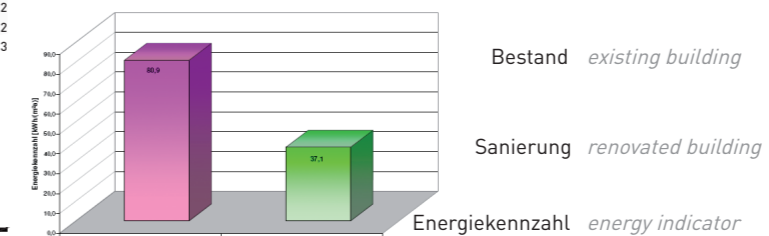
*Demolition of the aluminium clad washed con-  
 crete facade and the glazing from the 1960s.  
 Street side: renovation with 16 cm rockwool insu-  
 lation, rear ventilation, 4 mm aluminium panels,  
 thermally separated aluminium windows, three-  
 layered insulating glass.*

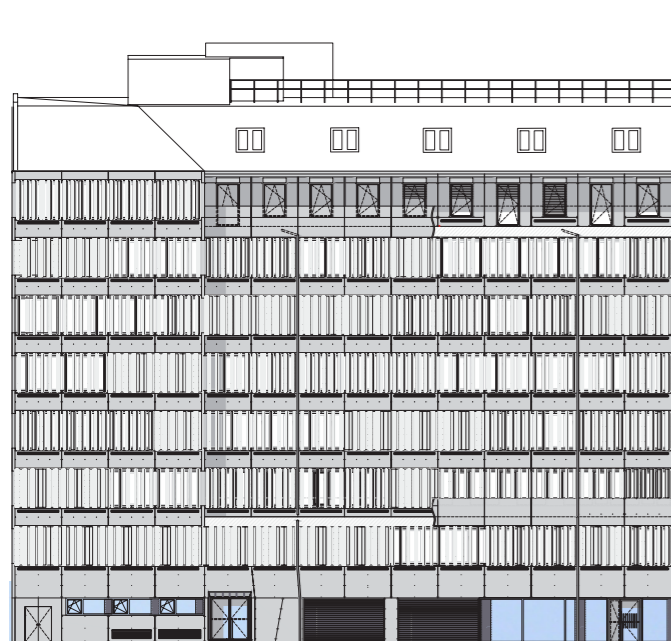
*External pivotable brise-soleil lamellae of alumi-  
 nium, sun tracking with a subordinate individual  
 control.*

*Courtyard side: 14 cm composite heat insulation  
 system, coloured plastered facade, thermally  
 separated aluminium windows, three-layered  
 insulating glass.*

*External track-guided horizontal lamellae, super-  
 ordinate control for the minimisation of energy  
 input in summer.*

*FLS air handling units with railing panelling of alu-  
 minium, heating, ventilation and cooling controlled  
 by a room thermostat.*



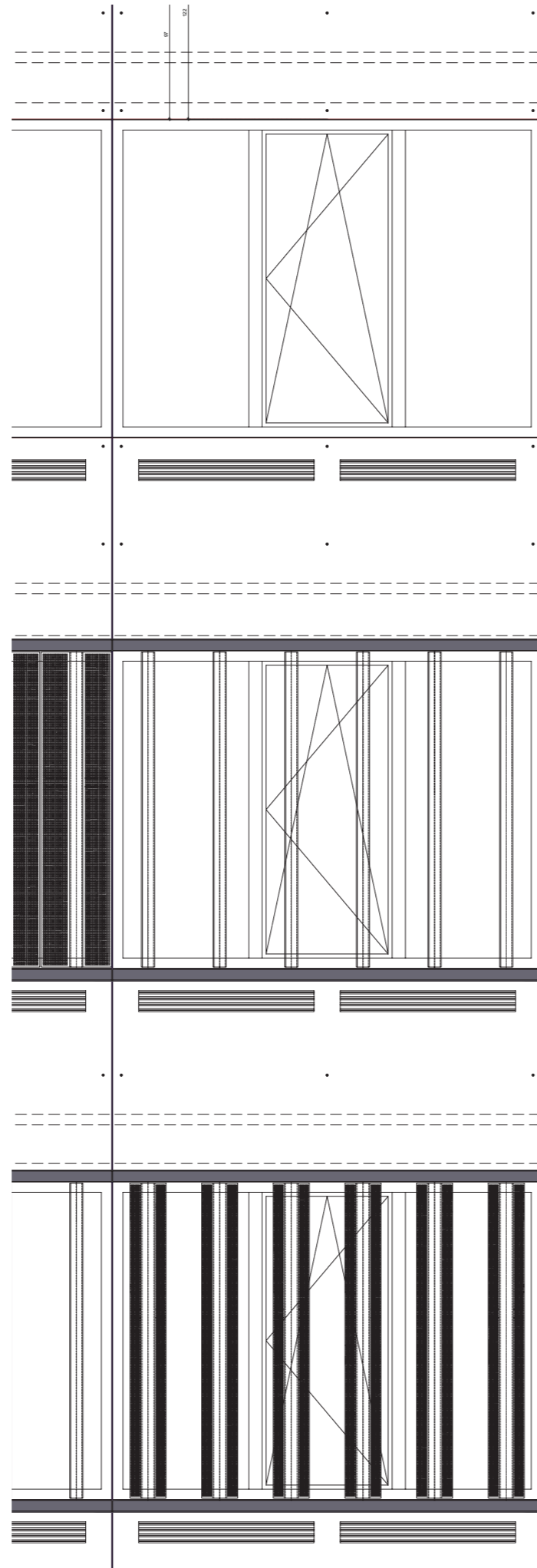


ANSICHT TG

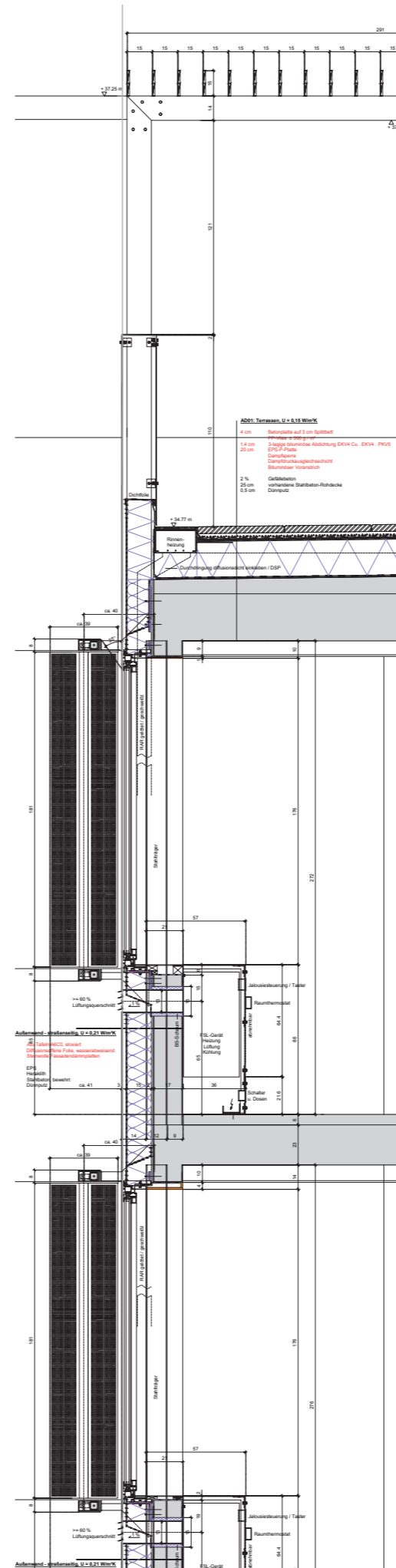


FOTO: PETERSCHELKA

Detailansicht Terrasse



DETAIL FASSADE



FASSADENSCHNITT



ANSICHT INNENHOF

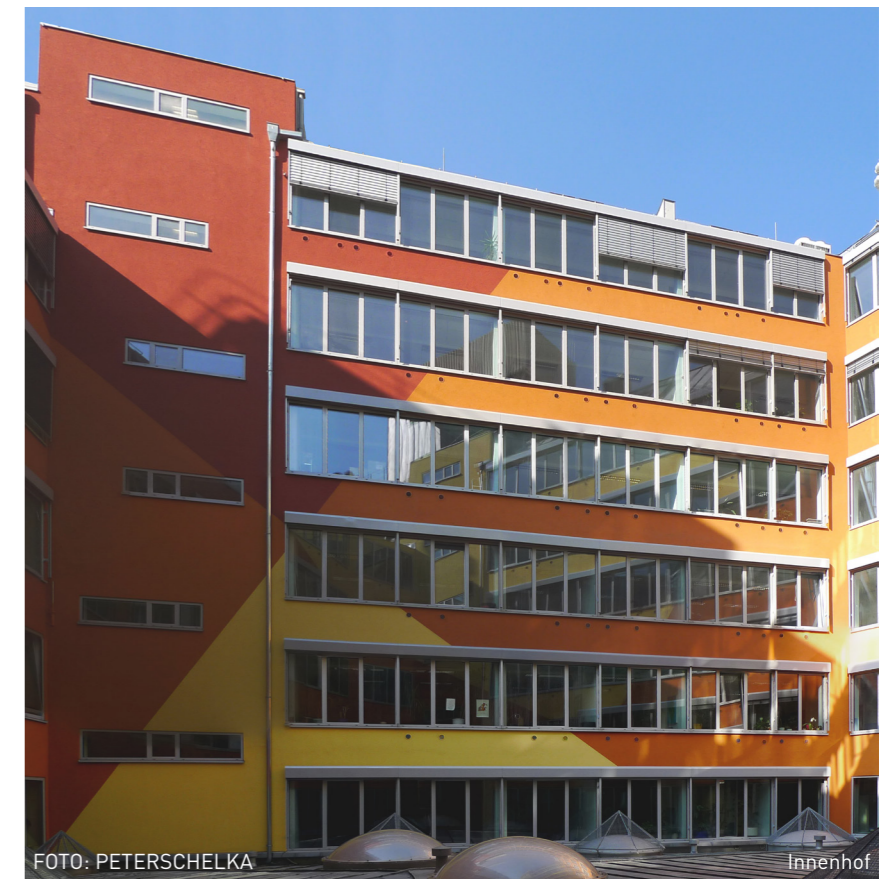


FOTO: PETERSCHELKA

Innenhof

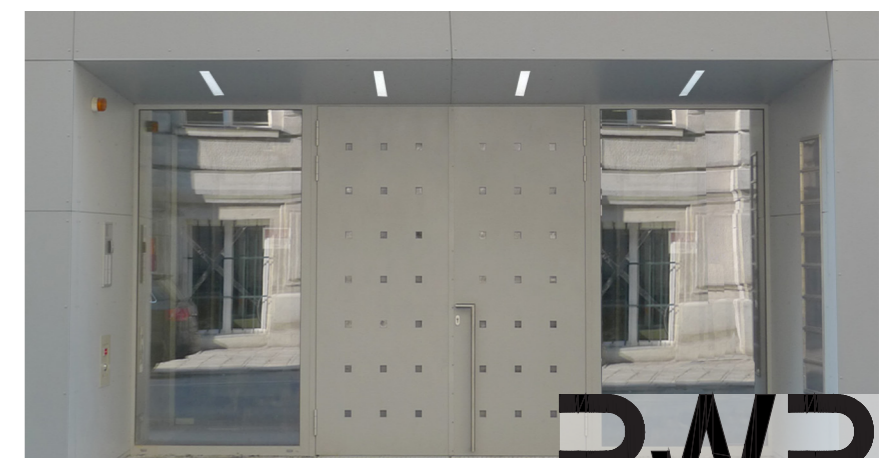


FOTO: PETERSCHELKA